



Instruktion för Slushmaskin Sencotel



Tack för att Ni valde en Slush maskin från Fun Food Equipment AB!

Bruksanvisningen ska läsas igenom noga innan maskinen startas. Maskinen får inte användas för annat ändamål än vad som beskrivs i bruksanvisningen. Felaktigt användande upphäver eventuella garantier.

Installation

Ställ maskinen på en plan yta. För att maskinen skall fungera optimalt behövs minst 20 cm till vägg eller andra maskiner för luftcirkulation.

Använd maskinen i utrymmen med normal rumstemperatur.

Innan maskinen ansluts till vägguttag skall anslutning till vattenkylning och avlopp kopplas.

Om maskinen är utrustad med autofill system skall även det kopplas.

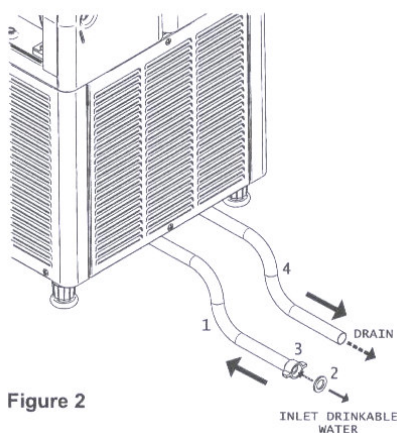


Figure 2

Bekanta dig med kontrollerna.

Huvudbrytare ⚡

"0" Hela maskinen är avstängd.

"I" Maskinen har ström.

Belysning 💡

"0" Belysning är av./ Autofillsystem är avstängt.

"I" Belysning är på./ Autofillsystemet är påslaget.

Autofill brytare

"I" Autofillsystemet är avstängt.

"II" Autofillsystemet är påslaget.

Omrörare 🔄

"0" Omrörare på.

"I" Omrörare av.

Kyla ❄️ / 💧

"0" Kyla av.

"I" Saft/natt läge.

"II" Slush läge.

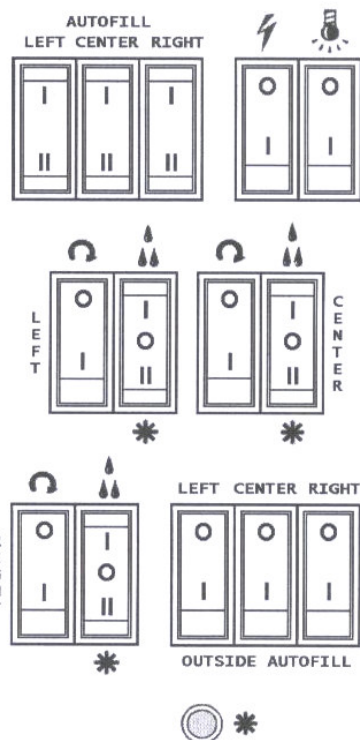
Extern autofill brytare.

"0" Autofillsystemet är avstängt.

"I" Autofillsystemet är påslaget.

Observera att när extern autofillsystem används måste även autofill vara i läge II

Kontrollampa (lyser grönt när kompressorn jobbar).



Rengöring

Rengör behållare, omrörare samt packningar och munstycket minst en gång i veckan.
OBS Om mjölkprodukter används måste maskinen rengöras grundligt en gång per dag.

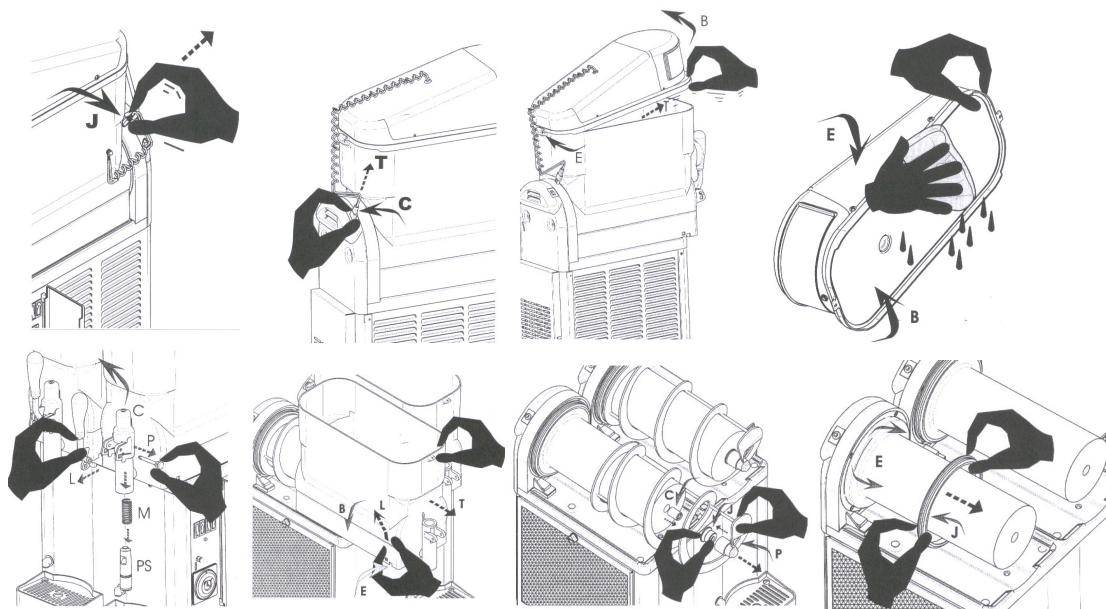
TIPS.

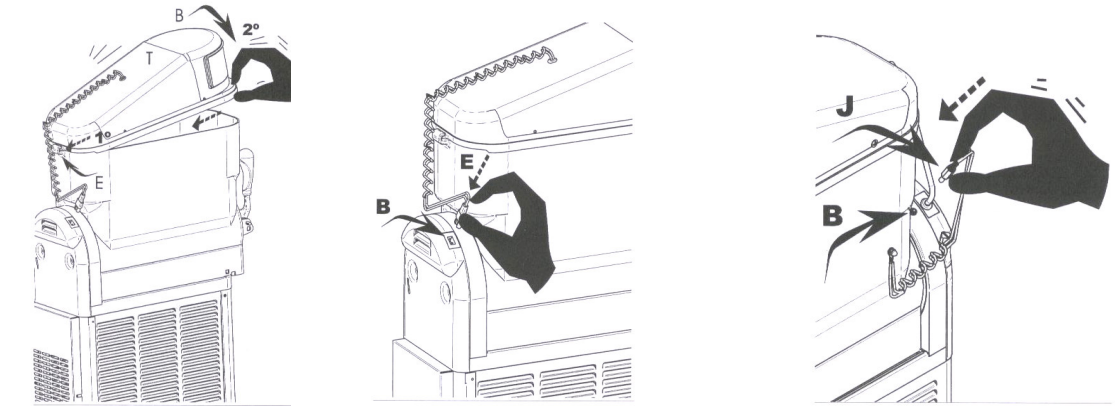
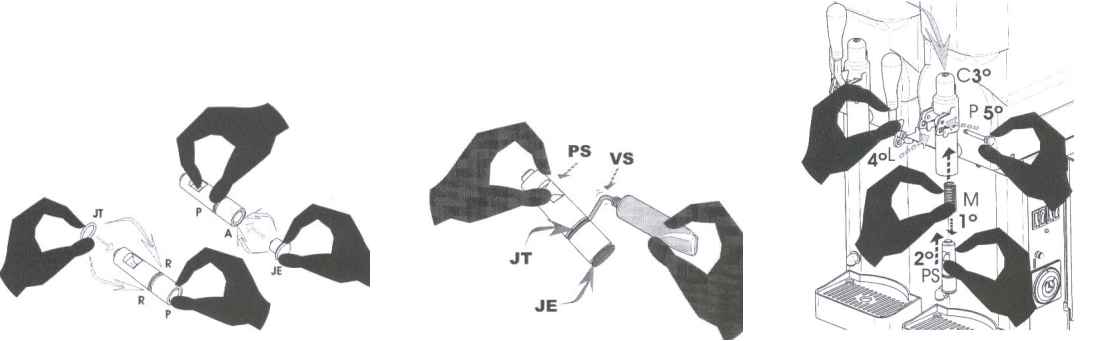
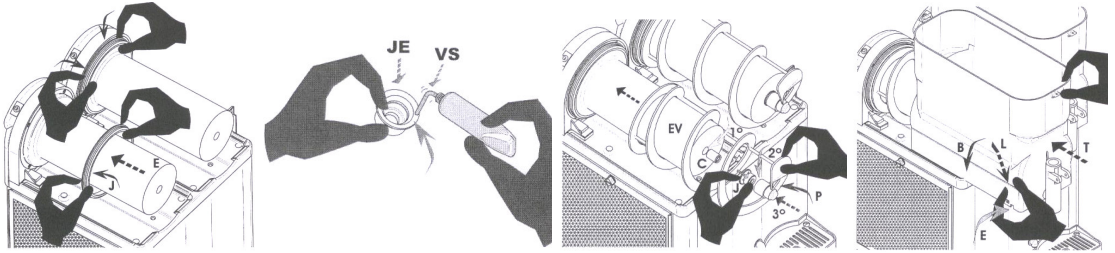
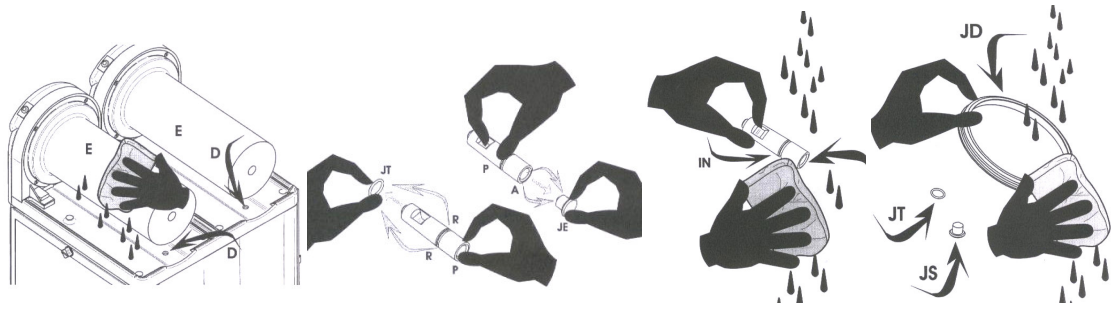
Förbered för rengöring genom att stänga av autofillsystemet på den tank som skall göras ren och låta nivån gå ner på minimum sparas koncentrat. **Obs Det är viktigt att INTE hälla tillbaka det koncentrat som tappas ur, eftersom det kan innehålla bakterier.**

Gör så här:

- 1 Stäng av autofillsystemet, omrörare och kyla till den tank som skall göras ren.
- 2 Töm och släng den slush som är kvar i tanken.
- 3 Koppla loss sladden till locket, tag bort och gör rent locket.
- 4 Koppla loss sladden till autofillsystemet och tag bort tanken genom att lyfta tanken ca ½ cm i framkanten och dra sedan tanken rakt ut.
- 5 Tag ut sprinten vid avtappningsmunstycket, tag ut tapp och fjäder och gör rent. Glöm ej att ta bort O-ring och packningen i botten och gör även rent dem.
- 6 Dra spiralen rakt ut, tag ut packningen som sitter i framkant på spiralen och gör rent.
- 7 Tag bort spillbrickor och gör rent.
- 8 Slutligen ska den bakre tankpackningen demonteras och rengöras.

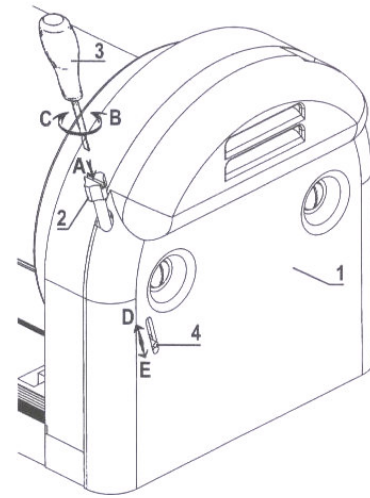
Vid montering skall vitt vaselin appliceras på packningarna i munstycket och packningen som sitter i framkanten på spiralen.





Justering av konsistens

För att justera konsistensen på slushen finns en justerskruv i bakkanten på varje behållare. För att få hårdare slush, vrid åt vänster. Obs, justera endast några varv i taget så att det ej blir för hårt.

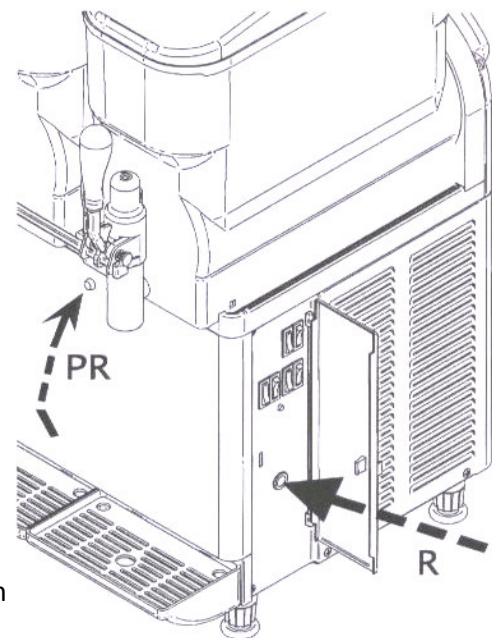


Högtrycks alarm

Om maskinen av någon anledning blir för varm, t.ex. genom att maskinen inte får tillräckligt med kylning, kommer högtrycksventilen att lösa ut. Det indikeras på framsidan av maskinen genom att en röd lampa tänds.

OBS Innan återställning sker måste maskinen stängas av och orsaken till varför högtrycksalarmet utlöstes måste fastställas.

Kontrollera att inte förångare är igensatt av damm, eller om maskinen är vattenkyld, att den får kylvatten. När felet är åtgärdat kan maskinen återställas genom att trycka in knappen R som sitter på höger sida om maskinen under alla reglagen. Därefter startas maskinen som vanligt.



Igångsättning

Justera reduceringsventilen som **MÅSTE** sitta monterad innan pumpen och skall vara inställd på **MAX** 3,4 bar genom att försiktigt öppna avstängningsventilen till vattnet och sakta låta trycket byggas upp. Vi rekommenderar att du ställer trycket på 2 - 2,5 bar.

Innan maskinen startas måste pumparna till autofillen luftas. Det görs genom att direkt efter pumpen koppla loss slangen (från pump till maskin) och låta ca 2 liter färdig produkt passera pumpen.

OBS Detta måste göras för att motståndet i slang till maskinen och diametern på inloppsroret i maskinen är för högt för att korrekt luftning ska kunna ske. Luftning måste också ske om koncentratet i dunken tar slut och pumpen suger luft.

När luftningen är utförd kopplas slangarna tillbaka och maskinen kan startas.

För att starta maskinen skall strömbrytaren till autofillsystemet sättas i läge "II" och knapparna till outside autofill i läge "I". Maskinens strömbrytare samt omrörare skall stå på "I" och för att producera slush skall strömställarna stå på "II".

Strömställaren för belysningen har två funktioner, dels belysningen men den fungerar också som en huvudbrytare för autofillsystemet. Om belysningen inte är på kommer autofill systemet inte att fungera.

Om koncentratet skulle ta slut i dunken kommer maskinen att indikera detta genom att en röd lampa blinkar under tanken samt att en ljudsignal kommer från maskinen.

Den aktuella pumpen måste då luftas som beskrivits tidigare.

När dunken bytts eller fyllts på återställs larmet genom att slå av och på belysningen en gång.

Vid frågor eller funderingar ring 046-71 22 22 och be att få tala med service.

Lycka till med din nya maskin.